

STUDIO MEDICO FISIOTERAPICO D'ESEMPIO

VIA PAPA PIO, 47 - GENOVA
Tel: 0185.555.41.87 – Posta Elettronica: esempio@gmail.com – Sito Web: www.studiomedicofisiatricoesempio.com

REFERTO DEL 05/10/2018

Paziente: **Carlo Mignolo**

CF: **BLM1149107001**

Data di Nascita: **26/07/1949**

Altezza [cm] 178

Peso [kg] 92.0

Nr. Scarpa 43

Dati Anamnestici:

I.C.D.

M16.3 - Altra coxartrosi displasica

I.C.F.

b7608 - Funzioni di controllo del movimento volontario, altro specificato [Lieve]

WHODAS

Comprendere e comunicare = 8.33%

Muoversi = 0.0%

Cura della persona = 0.0%

Relazioni = 10.0%

Attività giornaliera = 0.0%

Socialità = 3.13%

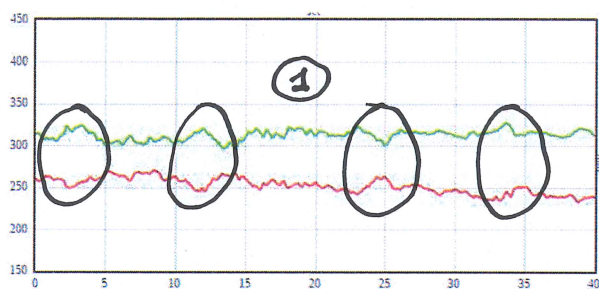
Totale WHODAS = 3.47%

TEST DI ROMBERG

Stabilogramma

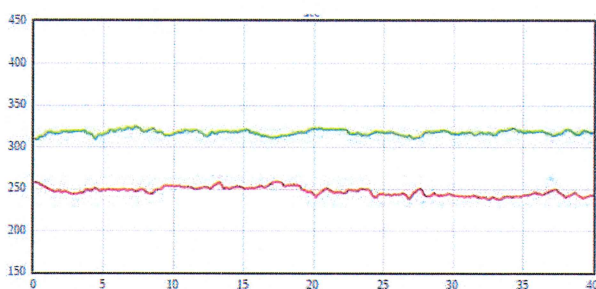
RILIEVO OCCHI CHIUSI

DEL 05/10/2018 - 11:01:34

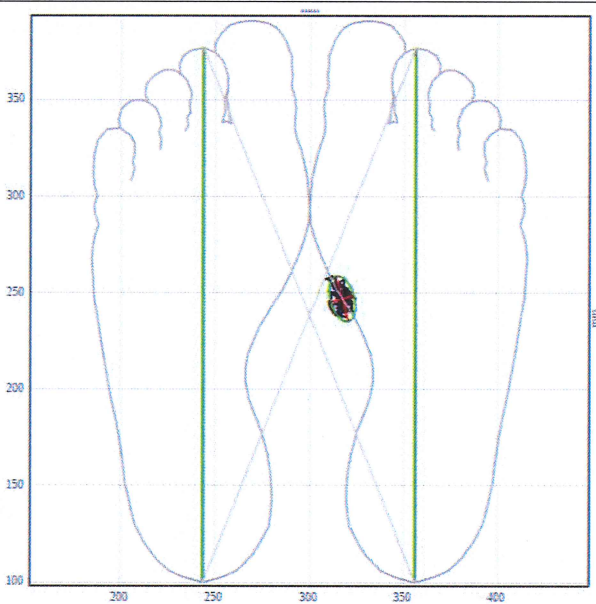
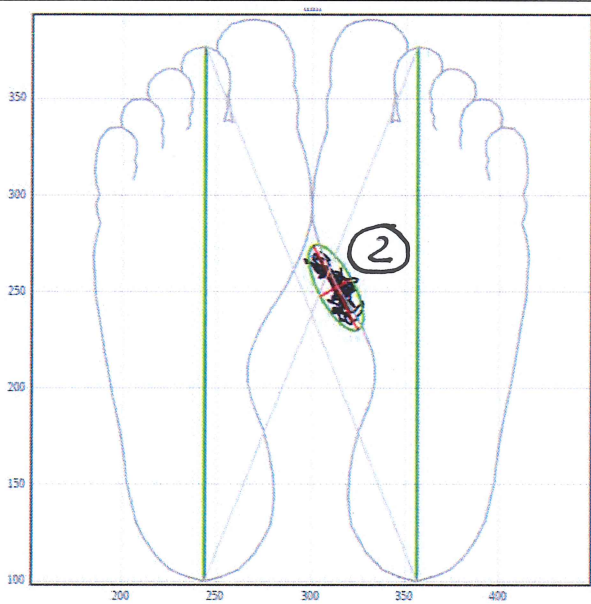


RILIEVO OCCHI APERTI

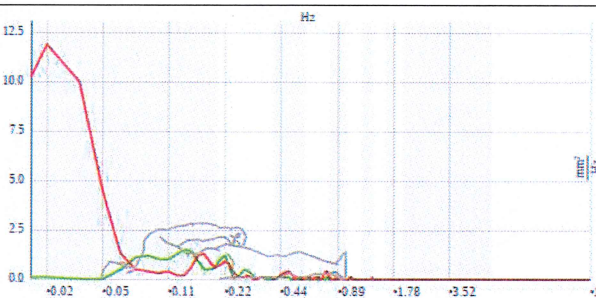
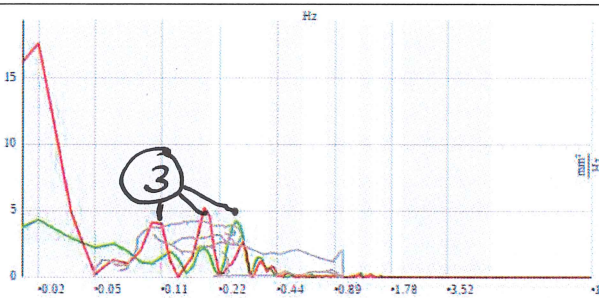
DEL 05/10/2018 - 11:03:27



Statokinesiogramma



Analisi Armonica Sway



DATI RILEVATI

PARAMETRO	Occhi Chiusi		Occhi Aperti	
Distanza X del baricentro traiettoria da Centro Base Appoggio [mm]	12,79		17,27	
Distanza Y del baricentro traiettoria da Centro Base Appoggio [mm]	17,14		12,02	
Sway Path [mm/sec]	11 18,68	6,9 - 38,54	11,24	3,13 - 24,04
Sway Area [mm2/sec]	43,99	0,0 - 122,3	16,45	0,0 - 64,01
Rapporto SA/SP [mm]	4 2,35	0,94 - 3,6	1,46	0,65 - 2,75
Std. Dev. Oscillazioni Antero-Posteriori [mm]	5 *9,08	1,92 - 8,8	4,82	0,99 - 7,21
Std. Dev. Oscillazioni Latero-Laterali [mm]	5,94	2,51 - 9,06	2,84	1,54 - 6,88
Osc. AP Max [mm]	37,6		21,07	
Osc. LL Max [mm]	31,18		15,62	
Area Ellisse [mm2]	732,89	0,0 - 1252,6	240,91	0,0 - 760,61
Asse Maggiore [mm]	*49,69	13,55 - 49,02	24,32	8,69 - 39,41
Asse minore [mm]	18,78	10,61 - 35,4	12,61	6,1 - 26,37
Inclin. Asse Magg. [Gradi]	7 151,12		163,53	
Rapporto fra gli assi [numero]	6 *2,65	0,87 - 1,89	1,93	0,69 - 2,35
Tempo medio perm. [sec]	0,37	0,15 - 0,52	0,56	0,25 - 0,79
Dist. spaz. Media [mm]	11,83	7,63 - 21,31	8,99	5,38 - 15,57
Dist. temp. media [sec]	0,63		0,8	
Rapporto SD/ST [mm/sec]	32,34	0,0 - 103,87	16,0	0,0 - 64,31
Potenza Arm Tot X [mm2/Hz]	268,54		58,82	
Potenza Arm Tot Y [mm2/Hz]	549,59		165,72	
Pot Arm 1^bandaX [mm2/Hz]	112,18	0,0 - 247,0	19,38	0,0 - 207,16
Pot Arm 2^bandaX [mm2/Hz]	73,52	0,0 - 142,29	22,73	0,0 - 72,3
Pot Arm 3^bandaX [mm2/Hz]	55,26	0,0 - 91,4	9,96	0,0 - 41,0
Pot Arm 4^bandaX [mm2/Hz]	19,67	0,0 - 55,6	3,87	0,0 - 25,75
Pot Arm 5^bandaX [mm2/Hz]	4,03	0,0 - 35,42	1,75	0,0 - 13,51
Pot Arm 6^bandaX [mm2/Hz]	3,0	0,0 - 22,44	0,92	0,0 - 9,67
Pot Arm 7^bandaX [mm2/Hz]	0,88	0,0 - 3,51	0,2	0,0 - 1,39
Pot Arm 8^bandaX [mm2/Hz]	0,0	0,0 - 0,03	0,0	0,0 - 0,01
Pot Arm 1^bandaY [mm2/Hz]	*383,29	0,0 - 319,71	122,9	0,0 - 248,01
Pot Arm 2^bandaY [mm2/Hz]	8 *100,16	0,0 - 97,47	24,49	0,0 - 62,58
Pot Arm 3^bandaY [mm2/Hz]	42,21	0,0 - 59,07	6,86	0,0 - 28,14
Pot Arm 4^bandaY [mm2/Hz]	16,7	0,0 - 43,67	4,91	0,0 - 18,21
Pot Arm 5^bandaY [mm2/Hz]	3,55	0,0 - 24,46	3,47	0,0 - 16,14
Pot Arm 6^bandaY [mm2/Hz]	2,94	0,0 - 14,22	2,84	0,0 - 7,94
Pot Arm 7^bandaY [mm2/Hz]	0,73	0,0 - 2,83	0,26	0,0 - 1,37
Pot Arm 8^bandaY [mm2/Hz]	0,01	0,0 - 0,48	0,0	0,0 - 0,04
Indice Funz Post. [numero]	9 *15,0	0 - 9	3,0	0 - 9
LOS AV [%]	83,33		44,24	
LOS AD [%]	10 117,27		62,25	
LOS LL [%]	42,5		20,34	